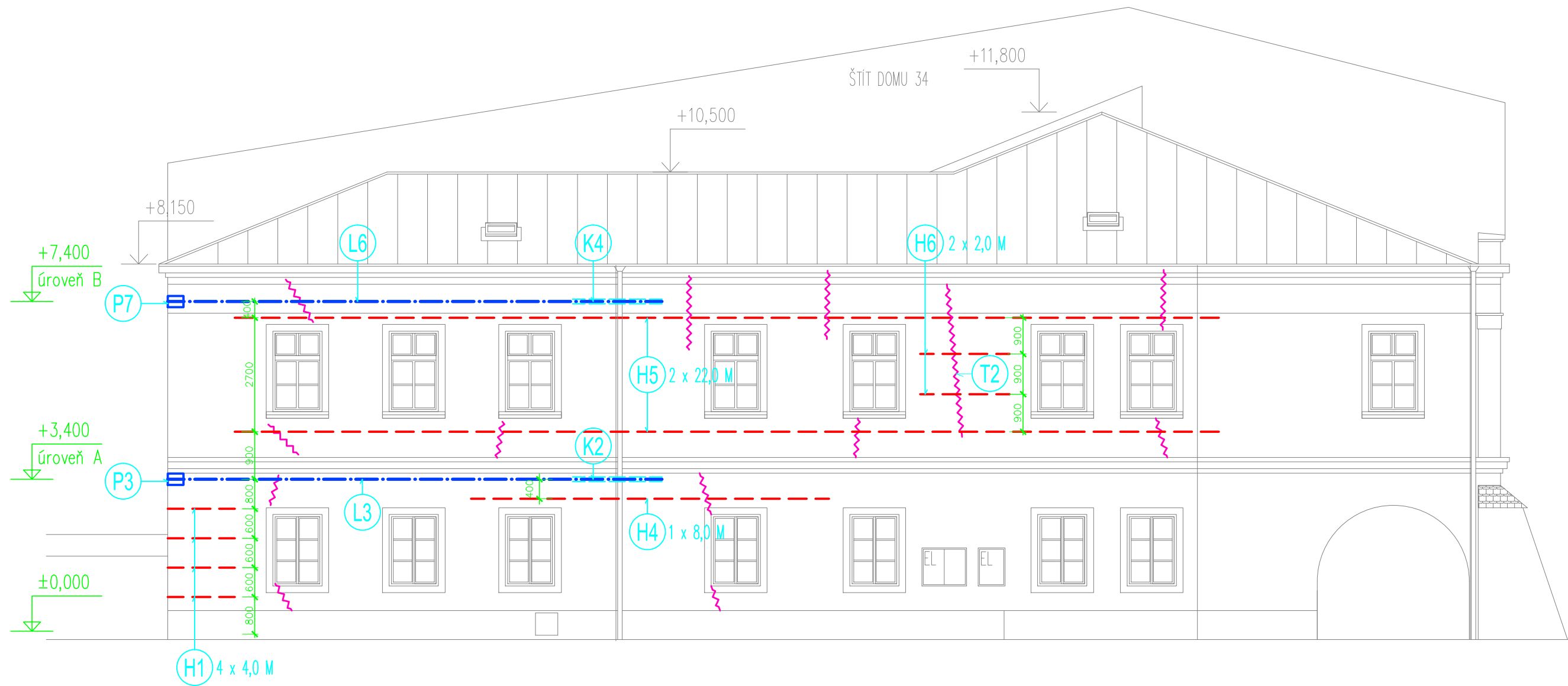
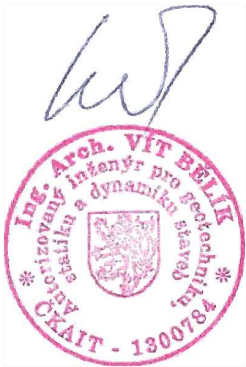



Pohled JZ - statika - M 1:100



LEGENDA:

- T – SANACE TRHLIN TL. PŘES 3 MM KLÍNOVÁNÍM A HLOUBKOVÝM SPÁROVÁNÍM
- L – LANOVÁ PŘEDPJATÁ TÁHLA Lp15,5 V DRÁŽCE 100/100 MM POD OMÍTKOU
- K – KOŘEN PŘEDPJATÝCH TÁHEL ZAINJEKTOVANÝ VE VRTU Ø56 MM
- P – OCEL. PLOTNA 350/250/15 SE ZAPUŠTĚNOU KOTVOU POD OMÍTKOU
- H – HELIKÁLNÍ VÝZTUŽ Ø8 MM V DRÁŽCE 35/12 MM POD OMÍTKOU



ZODP. PROJEKTANT	VYPRACOVAL	KATASTR	<div> PROFIX, s.r.o. 768 61 Bystřice pod Hostýnem tel. 603 258 559 IČO 46974105 Čs. brigády 319 email: profix,bph@volny.cz</div>	
ING. JAKUB BURÝ	ING.ARCH. VÍT BĚLÍK	KROMĚŘÍŽ		
		P. Č. ST. 259/1		
INVESTOR: MĚSTO KROMĚŘÍŽ, VELKÉ NÁMĚSTÍ 115/1, 767 01 KROMĚŘÍŽ				
AKCE : <div>OBNOVA FASÁDY DOMU Č. P. 33 VELKÉ NÁMĚSTÍ, KROMĚŘÍŽ</div>			DATUM	07/2025
OBSAH : <div>D.2 ZÁKLADNÍ STAVEBNĚ-KONSTRUKČNÍ ŘEŠENÍ POHLED JZ - NÁVRH ZTUŽENÍ</div>			STUPEŇ	DSP, DPS
			ZAK. Č.	2025-01
			MĚŘÍTKO	1:100
			ČÁST:	Č. VÝK.
			D.2	D.2.3-105

±0,000=205,940